

## SCL - 130M24 - Smart BIPV

### Hocheffiziente Solarmodule für eine perfekte Dacheindeckung

**10 Jahre Produktgarantie**  
**30 Jahre lineare Leistungsgarantie**

#### Tadellose Ästhetik

Erhältlich in Antrazit- oder Terra Cotta Farben  
Kromatix™ -Solarglas mit ultramatter Oberfläche  
Keine unansehnlichen Aluminiumrahmen

#### Hohe Leistung

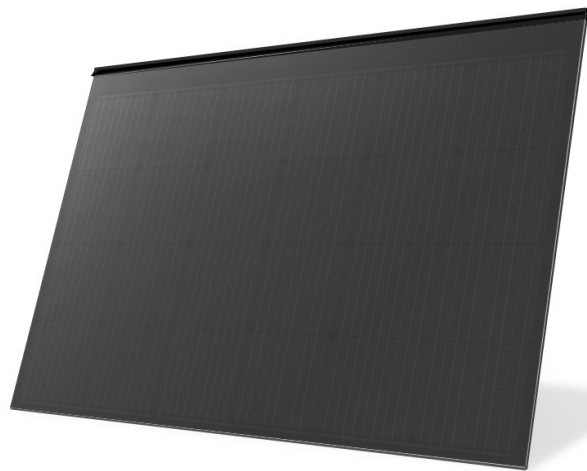
Hocheffiziente Zellen 22,5%  
Hohe Umwandlungseffizienz, bis zu 17,5%

#### Doppel-Glas-Struktur für einen besseren Schutz der

Zellen gegen Mikrorisse und eine hohe Beständigkeit  
gegen Hagel und schwere Schneelasten

#### Schweizer Design - Deutsches Fabrikat

Hochwertige Komponenten, Original MC4-Steckverbinder



Die Suncell® Solarmodule bieten mit dem Suncell BIPV-System die bestmögliche Lösung, ein Dach diskret und nachhaltig in ein Solarkraftwerk umzuwandeln. Das aus hochwertigen Komponenten gefertigte Suncell BIPV-System ist vor allem durch die Einfachheit seiner Konstruktion geprägt, die die Robustheit und Haltbarkeit, die man von den besten Baumaterialien erwartet, um ein Gebäude zu schützen garantiert. Die Struktur des Moduls, mit einer Doppelschicht aus gehärtetem Glas, ermöglicht es, den schlimmsten Belastungen standzuhalten und gleichzeitig den Schutz und die Aufrechterhaltung der Leistung der Zellen langfristig zu gewährleisten. Die extrem widerstandsfähigen Haken und wasserablaufprofile werden aus recycelbaren Aluminiumlegierung nach Industriestandard 6061 mit nahezu unbegrenzter Lebensdauer hergestellt.



Antrazitfarbe SCL-130M24AN



Terracotta Farbe SCL-120M24TC

# SCL - 130M24 - Smart BIPV

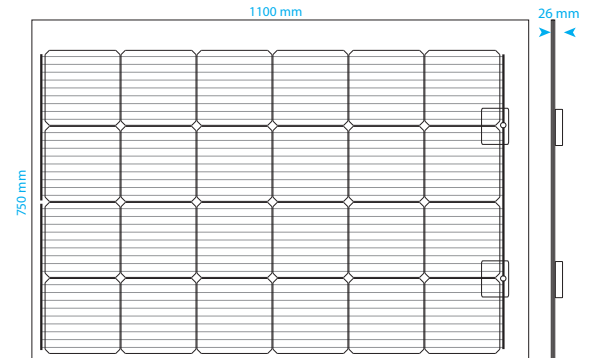
## Betriebsparameter

**Betriebstemperatur:** -40° ~ +85°  
**Leistungstoleranz:** 0 ~ + 5W  
**Voc und Isc Toleranz:** ±3%  
**Max. Systemspannung:** DC1000V (IEC)  
**Rückstrombelastbarkeit:** 15A  
**Nennbetriebstemperatur der Zelle:** 45 ±2°C  
**Sicherheitsklasse:** Klasse II 

## Mechanische Parameter

**Zellen:** 24 (6x4)  
**Anschlussdose:** split, IP68, 2 Dioden  
**Connectors:** MC4 Stäubli  
**Ausgangskabel:** 4mm<sup>2</sup>, Länge 550mm  
**Glas:** Doppelglas, 3,2 + 3,2 mm gehärtet  
**Gewicht:** 13,5kg  
**Abmessungen:** 1100 x 750 x 7 mm  
**Sichtbare Oberfläche:** 1100 x 720 mm  
**Verpackung:** 25 Module pro Palette

## Design



Smart BIPV Montagesystem-Frontansicht:



## Elektrische Eigenschaften

Modul Typ	SCL-130M24AN		SCL-120M24TC	
	STC	NOCT	STC	NOCT
Testbedingungen *				
Maximale Leistung (Pmax / W)	130	98	120	91
Leerlaufspannung (Voc/V)	16.37	12.17	16.37	12.17
Kurzschlussstrom (Isc/A)	9.97	7.42	9.22	6.86
Spannung bei maximaler Leistung (Vmp / v)	14.04	10.44	14.04	10.44
Strom bei maximaler Leistung (Imp / A)	9.4	6.98	8.7	6.45
Effizienz des Moduls (%)	17.5		16.2	

\* STC (Standard-Testbedingungen): Bestrahlungsstärke 1000W / m<sup>2</sup>, Zelltemperatur 25°C, Spektrum AM 1.5

NOCT (Nennbetriebstemperatur der zelle): Bestrahlungsstärke 800 W / m<sup>2</sup>, Umgebungstemperatur 20°C, Spektrum AM 1.5, wind 1 m / S

## Nenntemperatur (STC)

**Temperaturkoeffizient Isc** + 0.048 % / °C  
**Temperaturkoeffizient Voc** -0.31 % / °C  
**Temperaturkoeffizient Pmax** -0.38 % / °C

## Mechanische Festigkeit

**Maximale statische Druckbelastung** 10000 Pa / m<sup>2</sup>  
**Maximale statische Saugkraft** 5400 Pa / m<sup>2</sup>  
**Hagelfestigkeitstest** RG4, Hagelkörner von 40 mm bei 27,5 M / S

## Zertifikate und Garantien

**Qualitätskontrolle, statische Belastung** IEC 61215  
**Betriebssicherheit** IEC 61730  
**Brandschutz** DIN-EN 13501-5  
**Produkt-Garantie** 10 Jahre  
**Leistungsgarantie** 30 Jahre bei 80% der anfänglichen Mindestleistung



MA-IPG24-EN 11-2022

Hergestellt unter Lizenz von Grenzenbach Envelon GmbH, Hamlar, Deutschland  
 Suncell® ist eine Handelsmarke der Suncell Energy AG, Montreux, Schweiz  
 Kontakt: Suncell Energy AG - info@suncell.ch - www.suncell.ch

Hinweis: aufgrund eines kontinuierlichen Verbesserungsprogramms können die technische Daten jederzeit geändert werden. Suncell Energy AG ist berechtigt, Änderungen an diesem Datenblatt ohne vorherige Ankündigung vorzunehmen. Der Käufer soll vom Wiederverkäufer das aktuellste Datenblatt, das als Vertragsdokumentation für das erworbene Produkt gilt verlangen.

**SUNCCELL®**